

**Calcular distancia entre domicilio y centro educativo utilizando el SITAR.**

El acceso debe hacerse a través de la página [www.centroseducativosaragon.es](http://www.centroseducativosaragon.es)

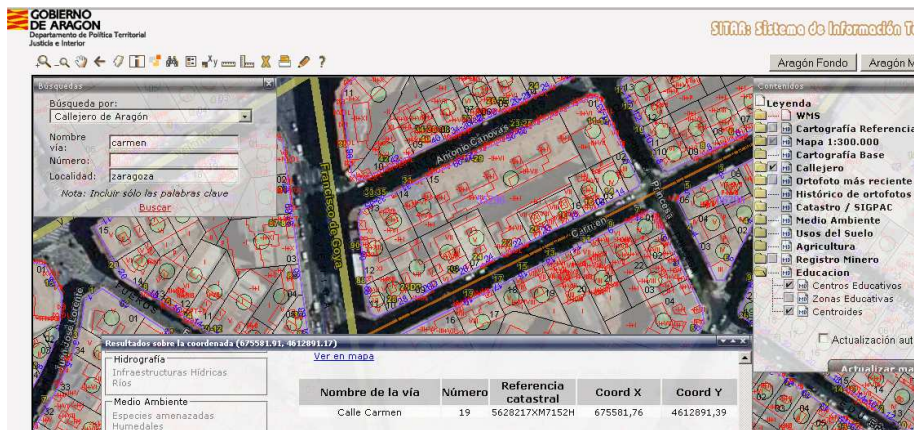
o directamente en <http://sitar.aragon.es/Visor2D/visor>

1. Activar capa Educación - Centroides.

2. Seleccionar primer centroide con la herramienta

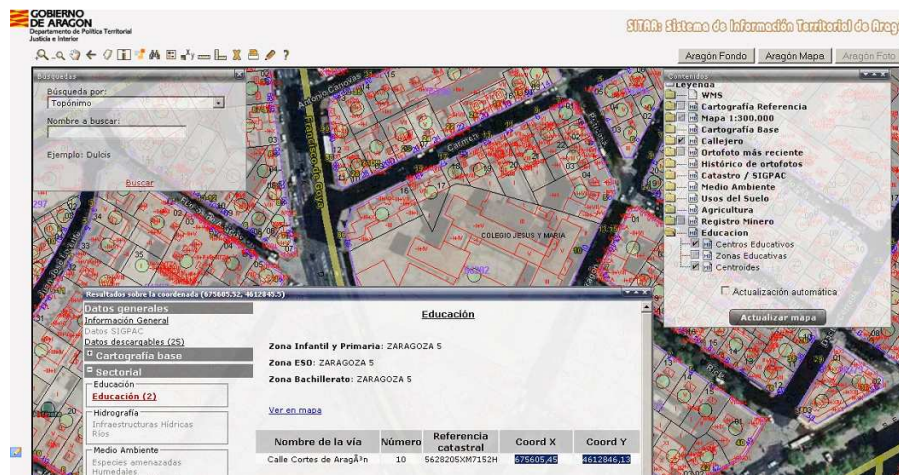


3. Copiar las coordenadas del centroide que aparecen en el apartado Sectorial – Educación.



Pueden seleccionarse y copiarse utilizando el botón derecho del ratón.

4. Seleccionar el segundo centroide y copiar sus coordenadas



5. Calcular la distancia entre estas dos coordenadas utilizando el teorema de Pitágoras.

$$distancia = \sqrt{(x_2 - x_1)^2 + (y_2 - y_1)^2}$$

siendo  $x_1$   $y_1$  las coordenadas UTM del primer punto y  $x_2$   $y_2$  las del segundo punto.

Si no se tiene a mano una calculadora, puede utilizarse Google:

Nombre de la vía	Número	Referencia catastral	Coord X	Coord Y
Calle Cortes de Aragón	10	5628205XM7152H	675605,45	4612846,13

Nombre de la vía	Número	Referencia catastral	Coord X	Coord Y
Calle Carmen	19	5628217XM7152H	675581,76	4612891,39

Google España

$\text{sqr}(((675605,45-675581,76)^2)+((4612891,39-4612846,13)^2))$


Buscar con Google    Voy a tener suerte

Google   [Búsqueda avanzada](#)

Buscar en:  la Web  páginas en español  páginas de España

---

Web

  $\text{sqr}(((675605,45 - 675581,76)^2) + ((4612891,39 - 4612846,13)^2)) = 51,0850634$

Zaragoza, Abril de 2010  
Sergio Monteagudo Latorre  
Centro de Información Territorial de Aragón  
Coso, 33-35 Planta 2  
50071 Zaragoza